

Kuri iš pateiktų piktogramų paprastai yra interneto naršyklės (*Internet Explorer*) šaukinys (angl. *shortcut*)?



1	2	3	4	5	6	7	8	9	10
11	12	13	14	15	16	17	18	19	20
21	22	23	24	25	26	27	28	29	30

Atsakyta: 10

Liko: 42 min.



Per visus mokslo metus buvo fiksuojami mokinių sportiniai rezultatai. Mokyklos taryba nutarė apdovanoti vieną berniuką ir vieną mergaitę, geriausiai pasirodžiusius **šolio į tolį** rungtyje.

Pagal kuriuos stulpelius ir kaip turi būti rikiuojami lentelės duomenys, kad sąrašo pradžioje būtų visos mergaitės, o geriausiai pasirodę **šolio į tolį** rungties dalyviai – aukščiausiai kitų dalyvių atžvilgiu?

	A	B	C	D	E	F	G	H
1	Starto Nr.	Vardas	Mergaitė, berniukas (m, b)	Kamoliuko matimas (m)	100 m bėgimas (s)	Šolis į tolį (cm)	Šolis į aukštį (cm)	1 km bėgimas (hh:mm:ss)
2	1	Jurgita	m	52	17,2	241	124	00:15:24
3	2	Aistė	m	48	17,6	201	109	00:18:11
4	3	Juozas	b	48	18,1	238	105	00:18:45
5	4	Tadas	b	49	16,7	202	106	00:17:41
6	5	Mykolas	b	51	17,1	241	106	00:17:41
7	6	Irena	m	56	17,6	190	114	00:19:25
8	7	Silvija	m	54	19,4	238	111	00:18:45
9	8	Aušra	m	44	18,2	195	118	00:19:11
10	9	Algirdas	b	41	18,5	241	108	00:19:25
11	10	Vytautas	b	51	17,1	244	105	00:18:45
12	11	Genutė	m	49	18,7	202	106	00:17:41
13	12	Mykolas	b	51	17,1	241	106	00:17:47
14	13	Pranas	b	59	17,7	190	114	00:19:25
15	14	Julius	b	54	19,4	238	112	00:18:45
16								

- Pagal C – mažėjančiai, pagal F – mažėjančiai.
- Pagal C – didėjančiai, pagal F – mažėjančiai.
- Pagal C – mažėjančiai, pagal F – didėjančiai.
- Pagal C – didėjančiai, pagal F – didėjančiai.

1	2	3	4	5	6	7	8	9	10
11	12	13	14	15	16	17	18	19	20
21	22	23	24	25	26	27	28	29	30

Atsakyta: 29

Liko: 32 min.

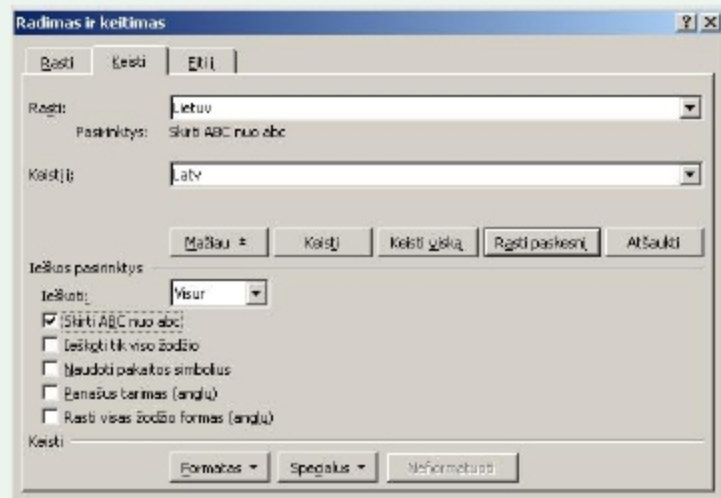


Tekstų rengykle Martynas parengė tokį teksto fragmentą:

Lietuvių mitologija yra socialinių mokslų šaka, tirianti mitus, legendas, pasakas ir kt., taip pat „mitologija“ gali reikšti mitų visumą. Lietuvių mitologija nepainiotina su senovės lietuvių religija, nes religija nėra mokslo šaka.

Tačiau vėliau persigalvojo ir nusprendė automatinėmis teksto tvarkymo priemonėmis pakeisti vieną žodį kitu.

Martynas spragtelėjo mygtuką „Keisti viską“. Kiek keitimų bus atlikta parengtame teksto fragmente?



● 2

● 3

● 0

● 1

1	2	3	4	5	6	7	8	9	10
11	12	13	14	15	16	17	18	19	20
21	22	23	24	25	26	27	28	29	30

Atsakyta: 28

Liko: 32 min.



	A	B	C	D	E	F	
1	1	2	3	4	5	5	← =COUNT(A1:E1)
2						3	← =AVERAGE(A1:E1)
3							
4							

Pirmoje eilutėje įrašyti pradiniai duomenys (penki skaičiai), stulpelyje F – rodomi rezultatai (skaičiai 5 ir 3). Šalia pateiktos formulės, kuriomis naudojantis gauti tie rezultatai. Kokius gausime rezultatus, jei ištrinsime langelio **A1** turinį?

- 5 ir 3,5
- 4 ir 3
- 4 ir 3,5
- 4 ir 2,8

1	2	3	4	5	6	7	8	9	10
11	12	13	14	15	16	17	18	19	20
21	22	23	24	25	26	27	28	29	30

Atsakyta: 27

Liko: 33 min.



Visa prekės kaina (D2 langelis)
apskaičiuojama pagal formulę

$$=B2*C2+B2$$

	A	B	C	D
1	Prekė	Kaina	Antkainis, %	Visa kaina
2	Knyga	10,00 Lt		11,00 Lt
3				

Ką reikia įrašyti langelyje C2, kad gautume D2 langelyje esantį skaičių?

10 %

0,10 %

110 %

0,110 %

1	2	3	4	5	6	7	8	9	10
11	12	13	14	15	16	17	18	19	20
21	22	23	24	25	26	27	28	29	30

Atsakyta: 26

Liko: 35 min.



Lentelėje yra skaičiai. Langelyje C7 įrašyta tokia formulė:

`=IF(C6=1;SUM(C1:C6);MAX(C1:C3))`

Koks atsakymas bus langelyje C7?

	A	B	C	D
1			4	
2			1	
3			1	
4			5	
5			1	
6			2	
7				
8				



5



4



14



1

1	2	3	4	5	6	7	8	9	10
11	12	13	14	15	16	17	18	19	20
21	22	23	24	25	26	27	28	29	30

Atsakyta: 25

Liko: 35 min.



Duotas teksto fragmentas (žr. pav.).

pranešimas

šiandien po 4 pamokų vyks klasės susirinkimas.
dalyvavimas būtinas.

klasės aktyvas

Kuria automatinės taisos (angl. *AutoCorrect*) ypatybe reikia pasinaudoti, kad renkant tekstą neliktų raudonu (paryškintu) šriftu išskirtų klaidų?

- Pažymėti parinktį „Sakinį pradėti didžiąja raide“ (angl. *Capitalize first letter of every sentence*).
- Nustatyti, kad būtų taisomos didžiosios raidės į mažąsias, jei netyčia nuspaustas didžiųjų raidžių rašymo klavišas.
- Tokios automatinės taisos galimybės nėra. Rinkdamas tekstą asmuo kiekvieną sakinį privalo pradėti rašyti didžiąja raide.
- Pažymėti parinktį „Taisyti DVI Pirmąsias Didžiąsias raides“ (angl. *Correct Two Initial Capitals*).

1	2	3	4	5	6	7	8	9	10
11	12	13	14	15	16	17	18	19	20
21	22	23	24	25	26	27	28	29	30

Atsakyta: 24

Liko: 36 min.



Parengėme tekstinį kelių puslapių dokumentą. Norime išspausdinti du negretimus jo puslapius. Kaip tai galima padaryti?

- Galima spausdinti tik visą dokumentą.
- Pasirinkti spausdinimo parinktį „Spausdinti puslapius“ ir kopijų nurodymo langelyje įrašyti skaičių 2 (*Print Pages, Number of Copies*).
- Pažymėti tuos du puslapius ir pasirinkti spausdinimo parinktį „Spausdinti pažymėtą sritį“ (angl. *Print, Selection*).
- Pasirinkti spausdinimo parinktį „Spausdinti puslapius“ (angl. *Print Pages*) ir nurodyti reikiamų puslapių numerius.

1	2	3	4	5	6	7	8	9	10
11	12	13	14	15	16	17	18	19	20
21	22	23	24	25	26	27	28	29	30

Atsakyta: 23

Liko: 37 min.



Langelyje E1 įrašyta formulė:

=AVERAGE(\$A1:D1)

	A	B	C	D	E	F
1	2	5	8	9	6,0	
2	4	4	6	6		
3						

Koks bus atsakymas langelyje E2, jei langelį E1 nukopijuosime į langelį E2?

5,0

6,0

5,5

6,5

1	2	3	4	5	6	7	8	9	10
11	12	13	14	15	16	17	18	19	20
21	22	23	24	25	26	27	28	29	30

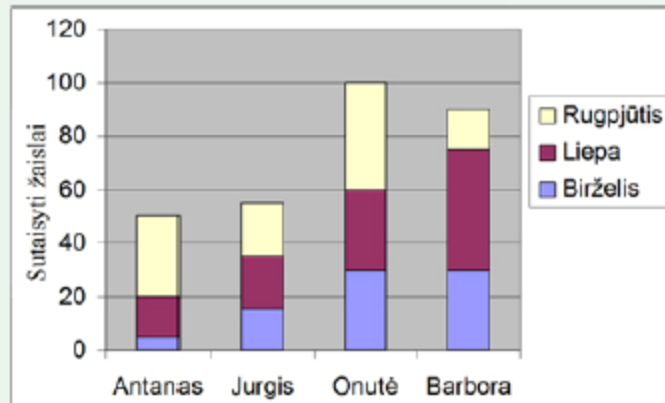
Atsakyta: 22

Liko: 38 min.



Vasarą keturi draugai nutarė suremontuoti šalia esančio vaikų darželio žaislus. Jie remontavo mašinėles ir siuvo lėlėms drabužėlius. Visų sutaisytų žaislų apskaitą rudenį atliko skaičiuokle ir tuos duomenis pavaizdavo diagrama.

Kuris vaikas rugpjūčio mėnesį sutaisė daugiausia žaislų?



Antanas

Jurgis

Onutė

Barbora

1	2	3	4	5	6	7	8	9	10
11	12	13	14	15	16	17	18	19	20
21	22	23	24	25	26	27	28	29	30

Atsakyta: 21

Liko: 39 min.



Tekstiniame dokumente tvarkome lentelę (žr. pav.)
Ar galima pakeisti pažymėto vieno langelio aukštį ir, jei galima, tai kaip tinkamiausiu būdu (nekeičiant kitų langelių aukščio) tai padaryti?

Figūra	Simetrijos centro padėtis
Atkarpa	Atkarpos vidurio taškas
Apskritimas	Apskritimo centras
Taisyklingasis šėsiakampis	

- Galima pakeisti daug kartų spaudžiant *Įvesties* (angl. *Enter*) klavišą.
- Galima. Reikia paimti ir vilkti jo viršutinę arba apatinę kraštinę tol, kol langelis taps reikiamo aukščio.
- Negalima. Keičiamas tik visos eilutės aukštis.
- Galima. Pelės žymekliu reikia pasirinkti langelio šoninę kraštinę ir ją vilkti į norimą pusę.

1	2	3	4	5	6	7	8	9	10
11	12	13	14	15	16	17	18	19	20
21	22	23	24	25	26	27	28	29	30

Atsakyta: 20

Liko: 39 min.



Pastraipa visada prasidės naujame puslapyje, jei dirbdami tekstų rengimo programa:

- padidinsime tarpus tarp eilučių ir pastraipų.
- prieš šią pastraipą įterpsime puslapio lūžio (angl. *page break*) simbolių.
- prieš šią pastraipą daug kartų spausime *Ivesties* (angl. *Enter*) klavišą – kol pastraipa atsidurs naujame puslapyje.
- padidinsime prieš šią pastraipą esančio teksto šrifto dydį.

1	2	3	4	5	6	7	8	9	10
11	12	13	14	15	16	17	18	19	20
21	22	23	24	25	26	27	28	29	30

Atsakyta: 19

Liko: 39 min.



Tekstų rengimo programos priemonių juostoje nuspaustas mygtukas



Ką reiškia apibrauktas simbolis pateiktame dokumento fragmente?

✓→Projekto aprašymas §

Visų Europos šalių vaikai piešė vieną didelį bendrą piešinį – vietovę, kurioje jie gyvena. Piešinį jungia geležinkelis, kuriuo „keliaudami“ vaikai stengėsi pažinti vieni kitus.¶

- Tai pastraipos pabaigos simbolis.
- Išjungta nespausdinamų simbolių rodymo veikseną (dar vadinama *režimu*).
- Tai tabuliacijos simbolis.
- Tai tarpo simbolis.

1	2	3	4	5	6	7	8	9	10
11	12	13	14	15	16	17	18	19	20
21	22	23	24	25	26	27	28	29	30

Atsakyta: 18

Liko: 40 min.



Kuris iš pateiktų atsakymo variantų nurodo vieną iš galimų skirtumų tarp paprastojo (naudojančio POP3 protokolą) ir žiniatinklio el. pašto (angl. *web mail*)?

- Žiniatinklio paštą galime tvarkyti naudodami interneto naršyklę, o paprastajam paštui tvarkyti paprastai naudojama el. pašto programa.
- Tik žiniatinklio paštui laiškam išsiųsti ir gauti reikalingas interneto ryšys.
- Žiniatinklio pašte galima įrašyti adresus į eilutę „Slaptoji kopija“ (BCC), paprastajame el. pašte tokios galimybės nėra.
- Paprastajame el. pašte galime sukurti adresų knygą ir ją tvarkyti, žiniatinklio pašte tokios galimybės dar nėra.

1	2	3	4	5	6	7	8	9	10
11	12	13	14	15	16	17	18	19	20
21	22	23	24	25	26	27	28	29	30

Atsakyta: 17

Liko: 40 min.



Parašytame žodyje (naudojama teksto rengimo programa) galima nustatyti vienos pažymėtos (parinktos) raidės:

- atstumą tarp žodžių, tarpą virš raidės, foną.
- dydį, šrifto stilių, spalvą.
- spalvą, stilių, lygiuotę.
- dydį, retinimą (tarpus tarp simbolių), įtrauką (atitraukimą nuo kairės ar dešinės pusės).

1	2	3	4	5	6	7	8	9	10
11	12	13	14	15	16	17	18	19	20
21	22	23	24	25	26	27	28	29	30

Atsakyta: 16

Liko: 40 min.



Stepas Programišius sukūrė didžiulio komercinio pasisekimo Lietuvoje sulaukusią mokomąją programą. Kada šią programą nemokamai galės kopijuoti ir naudoti visi norintys Lietuvos gyventojai?

- Kai Stepui Programišiui sukaks 70 metų.
- Mokomąsias kompiuterių programas visuomet galima kopijuoti nemokamai.
- Praėjus 70 metų nuo programos sukūrimo.
- Praėjus 70 metų nuo Stepo Programišiaus mirties.

1	2	3	4	5	6	7	8	9	10
11	12	13	14	15	16	17	18	19	20
21	22	23	24	25	26	27	28	29	30

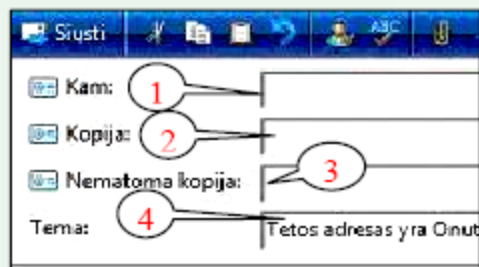
Atsakyta: 15

Liko: 40 min.



Siunčiame el. laišką keliems gavėjams.

Tačiau norime, kad pagrindinis laiško gavėjas nežinotų, kam buvo siųstos to laiško kopijos. Kuriuo numeriu pažymėtame laukelyje jų adresus turime įrašyti?



● 3

● 2

● 1

● 4

1	2	3	4	5	6	7	8	9	10
11	12	13	14	15	16	17	18	19	20
21	22	23	24	25	26	27	28	29	30

Atsakyta: 14

Liko: 41 min.



Portugalų kalba išleistame laikraštyje pastebėjome kelis užrašus, kurie pasirodė panašūs į naudojamus internete. Kuris iš šių užrašų reiškia elektroninio pašto adresą?

info@hp.pt

www.hp.pt

info.hp.pt

wap.hp.pt

1	2	3	4	5	6	7	8	9	10
11	12	13	14	15	16	17	18	19	20
21	22	23	24	25	26	27	28	29	30

Atsakyta: 13

Liko: 41 min.



Į kurią aplanką paprastai patenka išsiųsti atsakymai (angl. komanda *Reply*) į gautus laiškus (jei pašto programoje nenustatyta kitaip)?

- Šlamštas (angl. *Spam*)
- Juodraščiai (angl. *Draft*)
- Išsiųstieji (angl. *Sent*)
- Šiukšlinė (angl. *Trash*)

1	2	3	4	5	6	7	8	9	10
11	12	13	14	15	16	17	18	19	20
21	22	23	24	25	26	27	28	29	30

Atsakyta: 12

Liko: 41 min.



Internetinės paieškos sistemai *Google* pateikėme kelias užklausas. Pagal kurią užklausą galima tikėtis, kad bus pateikta mažiausia nuorodų?

● "namų statybos įmonė"

● namų statybos įmonė

● "namų statybos" įmonė

● namų "statybos įmonė"

1	2	3	4	5	6	7	8	9	10
11	12	13	14	15	16	17	18	19	20
21	22	23	24	25	26	27	28	29	30

Atsakyta: 11

Liko: 41 min.



Modemas – tai:

- įtaisas iš kompiuterio siunčiamiems skaitmeniniams signalams keisti į ryšio linijoje naudojamus tolydžiuosius signalus ir atvirkščiai – ryšio linijos signalams keisti skaitmeniniais kompiuterio signalais.
- kompiuterio įtaisas, kuris vaizdo duomenis paverčia kompiuterio ekranui tinkamais signalais.
- įtaisas, skaitantis vaizdą nuo paviršiaus (pvz., popieriaus lapo) arba iš fotografinės juostelės skleidimo būdu ir perkeliantis jį į kompiuterio atmintinę.
- kompiuterio įtaisas, naudojamas tekstams, ir grafinei medžiagai spausdinti ant popieriaus ar kitokios medžiagos (pavyzdžiui, ant skaidrių plėvelės).

1	2	3	4	5	6	7	8	9	10
11	12	13	14	15	16	17	18	19	20
21	22	23	24	25	26	27	28	29	30

Atsakyta: 9

Liko: 42 min.



Operacinė sistema – tai:

- duomenų rinkinys, susistemintas ir sutvarkytas taip, kad juo būtų galima patogiai naudotis; duomenys gali būti įvairūs: tekstai, paveikslai, garsai.
- programa (ar programų kompleksas), valdanti kurį nors kompiuterio įtaisą, pavyzdžiui, klaviatūrą, diskų įtaisą, pelę, skenerį.
- programų kompleksas, valdantis kompiuterio aparatinės įrangos darbą ir atliekantis sąsajos tarp kompiuterio ir jo naudotojo vaidmenį.
- visuma programų, padedančių kompiuterio naudotojui atlikti praktinius darbus: rašyti raštus, piešti piešinius, kurti muziką, sudaryti įvairių duomenų lenteles, braižyti grafikus ir pan.

1	2	3	4	5	6	7	8	9	10
11	12	13	14	15	16	17	18	19	20
21	22	23	24	25	26	27	28	29	30

Atsakyta: 8

Liko: 42 min.



Mokyklos kompiuteryje ant darbalaukio Birutė rado failą *sveikinu.jpg*. Remdamiesi failo priedvardžiu (plėtiniu) nustatykite, kokio pobūdžio informacija labiausiai tikėtina šiame faile?

- Tai nuotrauka.
- Tai tinklalapis.
- Tai grynasis tekstas.
- Tai vaizdo įrašas.

1	2	3	4	5	6	7	8	9	10
11	12	13	14	15	16	17	18	19	20
21	22	23	24	25	26	27	28	29	30

Atsakyta: 7

Liko: 43 min.



Tarkime, kad du kompiuteriai sujungti į tinklą. Tiksliai šio tinklo duomenų perdavimo sparta yra 1024 bitai per sekundę (b/s). Failas šiuo tinklu buvo perduotas per 16 sekundžių. Koks šio failo dydis kilobaitais (KB)?

2 KB

8 KB

32 KB

16 KB

1	2	3	4	5	6	7	8	9	10
11	12	13	14	15	16	17	18	19	20
21	22	23	24	25	26	27	28	29	30

Atsakyta: 6

Liko: 43 min.



Pagrindinė kompiuterio procesoriaus paskirtis yra:

- suformuoti informacijos, esančios operatyviojoje atmintyje, vaizdą.
- valdyti visus kompiuterio įtaisus bei vykdyti aritmetines ir logines operacijas.
- trumpą laiką saugoti informaciją kai atliekamos aritmetinės bei loginės operacijos.
- laikyti kompiuterio pradinio paleidimo, kompiuterio įtaisų testavimo programos ir kitą nekeičiamą informaciją.

1	2	3	4	5	6	7	8	9	10
11	12	13	14	15	16	17	18	19	20
21	22	23	24	25	26	27	28	29	30

Atsakyta: 5

Liko: 43 min.



Martynas labai nudžiugo, gavęs iš savo bičiulio elektroninį laišką. Tik nelabai suprato, kodėl visuomet laiškus lietuviškai rašęs bičiulis šį kartą parašė anglišką laišką ir dar su nuoroda į internetą:

http://199.221.159.169/MyPhoto.exe

Kaip reikėtų vertinti tokį laišką?

- Kažkurio iš žmonių, su kuriais susirašinėjo Martynas ar jo bičiulis, kompiuteris užkrėstas virusu ir šis laiškas – kompiuterių viruso darbas.
- Elektroninio pašto serveris supainiojo laiškų adresatus – šis laiškas buvo skirtas kitam asmeniui.
- Martyno bičiulis šiuo metu yra ne Lietuvoje ir atsiuntė savo internetinio nuotraukų albumo adresą.
- Martyno bičiulio naujame kompiuteryje buvo tik angliška elektroninio pašto programa, todėl jis laišką turėjo rašyti anglų kalba.

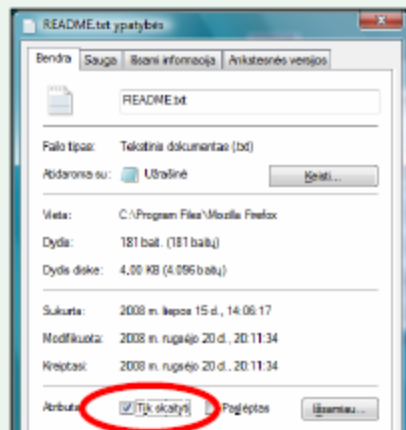
1	2	3	4	5	6	7	8	9	10
11	12	13	14	15	16	17	18	19	20
21	22	23	24	25	26	27	28	29	30

Atsakyta: 4

Liko: 43 min.



Kurias failo ypatybes (angl. *properties*) nurodo atributas „Tik skaityti“ (angl. *Read only*)?



- Negalima spausdinti šio failo turinio – galima tik skaityti.
- Negalima keisti šio failo nei pavadinimo, nei turinio.
- Negalima keisti šio failo pavadinimo.
- Negalima keisti šio failo turinio.

1	2	3	4	5	6	7	8	9	10
11	12	13	14	15	16	17	18	19	20
21	22	23	24	25	26	27	28	29	30

Atsakyta: 3

Liko: 44 min.



Lietuvos higienos norma „Darbas su videoterminalais. Saugos ir sveikatos reikalavimai“ nurodo, kad *atstumas nuo operatoriaus akių iki vaizduoklio* (monitoriaus) turi būti ne mažesnis kaip:

● 40 cm

● 20 cm

● 100 cm

● 80 cm

1	2	3	4	5	6	7	8	9	10
11	12	13	14	15	16	17	18	19	20
21	22	23	24	25	26	27	28	29	30

Atsakyta: 2

Liko: 45 min.



Siekiant neprarasti informacijos, įrašytos diskelyje (angl. *floppy disk*), diskelių reikia saugoti nuo:

- radijo bangų.
- šviesos.
- atmosferos slėgio pokyčių.
- magnetinių laukų poveikio.

1	2	3	4	5	6	7	8	9	10
11	12	13	14	15	16	17	18	19	20
21	22	23	24	25	26	27	28	29	30

Atsakyta: 1

Liko: 45 min.

