

Siekiant neprarasti informacijos, esančios standžiajame kompiuterio diske (angl. *hard disk*), diską reikia saugoti nuo:

- fizinių sutrenkimų.
- tiesioginių saulės spindulių.
- atmosferos slėgio pokyčių.
- dulkių, esančių aplinkoje.

1	2	3	4	5	6	7	8	9	10
11	12	13	14	15	16	17	18	19	20
21	22	23	24	25	26	27	28	29	30

Atsakyta: 1

Liko: 44 min.



## Kompiuterių virusas – tai

- programa, galinti pati kurti savo kopijas, trikdanči kompiuterio darbą, galinti pažeisti sistemą bei sunaikinti ar pažeisti kompiuteryje laikomus duomenis.
- kompiuterio sutrikimas, atsiradęs dėl kompiuterio kurio nors išorinio įtaiso techninių gedimų.
- dėl elektros tiekimo sutrikimo atsiradęs kompiuterio gedimas.
- kompiuterio sutrikimas, atsiradęs dėl ilgą laiką nepašalinamų iš kompiuterio šiukšlinės failų pertekliaus.

1	2	3	4	5	6	7	8	9	10
11	12	13	14	15	16	17	18	19	20
21	22	23	24	25	26	27	28	29	30

Atsakyta: 2

Liko: 43 min.



Garso plokštė (angl. *sound card*) – tai:

- skaitmeninių garso įrašų rengimo arba apdorojimo programa.
- kompiuterio įtaisas, naudojamas garsinei informacijai į kompiuterį įvesti, apdoroti ir išvesti.
- programa garso įrašams groti iš įvairių garso laikmenų.
- kompiuterio įtaisas, sumaišantis iš įvairių šaltinių, dažniausiai mikrofonų, patenkančius garso signalus.

1	2	3	4	5	6	7	8	9	10
11	12	13	14	15	16	17	18	19	20
21	22	23	24	25	26	27	28	29	30

Atsakyta: 3

Liko: 43 min.



Onutė, norėdama padėti nelaimės ištiktai draugei, sugalvojo sukurti interneto svetainę, kurioje būtų informacija, kaip kiti žmonės gali paremti draugę. Svetainė bus vieša ir joje pateikta informacija turėtų praversti visiems geros valios žmonėms, ketinantiems kuo nors padėti Onutės draugei. Kurią informaciją Onutė gali skelbti internete **tik turėdama draugės leidimą**?

- draugės banko sąskaitos, kur pervesti paramą, numerį.
- vardą ir pavardę.
- draugės darbovietės pavadinimą ir adresą.
- miestą, kuriame gyvena draugė.

1	2	3	4	5	6	7	8	9	10
11	12	13	14	15	16	17	18	19	20
21	22	23	24	25	26	27	28	29	30

Atsakyta: 4

Liko: 42 min.



Ilgalaikiam didelės apimties informacijos saugojimui naudojama:

- išorinės laikmenos.
- pastoviosios atminties įtaisai.
- diskelių įrenginys.
- operatyviosios atminties įtaisai.

1	2	3	4	5	6	7	8	9	10
11	12	13	14	15	16	17	18	19	20
21	22	23	24	25	26	27	28	29	30

Atsakyta: 5

Liko: 41 min.



Kiek bitų turi 1 KB (kilobaitas)?

- 8192
- 2048
- 1000
- 1024

1	2	3	4	5	6	7	8	9	10
11	12	13	14	15	16	17	18	19	20
21	22	23	24	25	26	27	28	29	30

Atsakyta: 6

Liko: 41 min.



Kompiuterinės grafikos programa – tai:

- grafinės informacijos – piešinių, brėžinių, paveikslų – rengimo programa ar programų visuma.
- programų kompleksas, valdantis kompiuterio aparatinės įrangos darbą ir atliekantis sąsajos tarp kompiuterio ir jo naudotojo vaidmenį.
- programa (ar programų kompleksas), valdanti kuri nors kompiuterio įtaisa, pavyzdžiui, spausdintuvą, diskų įtaisa, pelę, skenerį.
- duomenų rinkinys, susistemintas ir sutvarkytas taip, kad juo būtų galima patogiai naudotis. Duomenys gali būti įvairūs: tekstai, paveikslai, garsai.

1	2	3	4	5	6	7	8	9	10
11	12	13	14	15	16	17	18	19	20
21	22	23	24	25	26	27	28	29	30

Atsakyta: 7

Liko: 40 min.



Mokyklos kompiuteryje ant darbalaukio Birutė rado failą `labas.txt`. Remdamiesi failo priedavžiu (plėtiniu) nustatykite, kokio pobūdžio informacija labiausiai tikėtina šiame faile?

- Tai raiškūsis tekstas.
- Tai nuotrauka.
- Tai muzikinis įrašas.
- Tai grynasis tekstas.

1	2	3	4	5	6	7	8	9	10
11	12	13	14	15	16	17	18	19	20
21	22	23	24	25	26	27	28	29	30

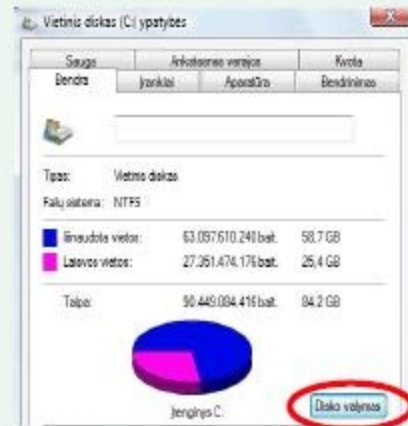
Atsakyta: 8

Liko: 40 min.

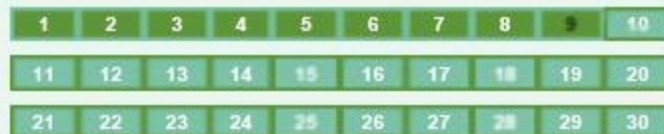




Kokie veiksmai bus atliekami spragtelėjus standžiojo disko ypatybių (angl. *properties*) lango kortelės mygtuką „Disko valymas“ (angl. *Disk Cleanup*)?



- Pašalinami visi laikinieji (darbiniai) failai, kurie nebereikalingi operacinei sistemai bei taikomosioms programoms ir išvaloma šiukšlinė.
- Formatuojamas (ženklinamas) standusis diskas C.
- Išvaloma kompiuterio šiukšlinė.
- Leidžiama naudotojui pašalinti iš kompiuterio nereikalingus failus.



Atsakyta: 9

Liko: 39 min.



Piktograma (angl. *icon*) yra:


- mažas paveikslėlis ekrane, vaizduojantis programą, komandą, dokumentą, katalogą, rinkmeną, diskasukį ir pan.
- puošybinis ženklelis, renkamas klaviatūra naudojant tam tikrą šriftą, pavyzdžiui, „Webdings“.
- nedidelis simbolis (skrituliukas, stačiakampiukas, varnelė), skirtas objektams (dažniausiai sąrašo elementams) išskirti, paženklinėti.
- mažas skritulėlis, turintis dvi būsenas: *pažymėtas* arba *nepažymėtas* ir esantis grupėje, iš kurios tik vienas gali būti pažymėtas.

1	2	3	4	5	6	7	8	9	10
11	12	13	14	15	16	17	18	19	20
21	22	23	24	25	26	27	28	29	30

Atsakyta: 10

Liko: 39 min.



Tekstų rengimo programos priemonių juostoje nuspaustas mygtukas . Ką reiškia apibrauktas simbolis pateiktame dokumento fragmente?

<b>Lygis</b>	→	Pradedantiems¶
<b>Dalykai</b>	→	Europos pažinimas:¶ Europa, · istorija/tradicijos· geografija, · informatika/IKT, · kalba · ir · literatūra, · užsienio · kalba.¶

- Tai neautomatinio kėlimo į kitą eilutę, nesukuriant naujos pastraipos, simbolis.
- Išjungta nespausdinamų simbolių rodymo veikseną (dar vadinama *režimu*).
- Tai pastraipos pabaigos simbolis.
- Tai tarpo simbolis.

1	2	3	4	5	6	7	8	9	10
11	12	13	14	15	16	17	18	19	20
21	22	23	24	25	26	27	28	29	30

Atsakyta: 11  
Liko: 38 min.



Pastraipa visada prasidės naujame puslapyje jei dirbdami tekstų rengimo programa:

- padidinsime prieš šią pastraipą esančių pastraipų tarpus tarp eilučių.
- šios pastraipos ypatybėse pažymėsime parinktį „Puslapio lūžis prieš“ (angl. *Page break before*).
- prieš šią pastraipą daug kartų spausime tabuliacijos (TAB) klavišą – kol pastraipa atsidurs naujame puslapyje.
- padidinsime prieš šią pastraipą esančio teksto šrifto dydį.

1	2	3	4	5	6	7	8	9	10
11	12	13	14	15	16	17	18	19	20
21	22	23	24	25	26	27	28	29	30

Atsakyta: 12

Liko: 38 min.



Tekstiniame dokumente pradėjome tvarkyti lentelę, kurios stulpeliai nevienodo pločio:

Ar galima sutvarkyti šią lentelę taip, kad visų stulpelių plotis būtų vienodas ir, jei galima, tai kaip tinkamiausiu būdu tai padaryti?

Lietuvių k.	10	6	8	7
Matematika	8	8	9	
Fizika	7	8	4	10

- Negalima. Lentelę reikia panaikinti ir po to kurti iš naujo.
- Galima, bet ne visada. Stulpelių plotis priklauso nuo teksto stulpeliuose.
- Vienodą stulpelių plotį galima nustatyti pasirinkus lentelės ypatybių (*properties*) tvarkymo komandą ir nurodžius stulpelių plotį.
- Galima. Reikia nukelti teksto žymeklį į eilutės pabaigą ir nuspaustą tarpo klavišą laikyti tol, kol stulpelis taps reikiamo pločio.

1	2	3	4	5	6	7	8	9	10
11	12	13	14	15	16	17	18	19	20
21	22	23	24	25	26	27	28	29	30

Atsakyta: 13

Liko: 37 min.



Į kurį aplanką paprastai patenka pašalinti (ištrinti) laiškai (jei pašto programoje nenustatyta kitaip)?

- Juodraščiai (angl. *Draft*).
- Šiukšlinė (angl. *Trash*).
- Išsiųstieji (angl. *Sent*).
- Šlamštas (angl. *Spam*).

1	2	3	4	5	6	7	8	9	10
11	12	13	14	15	16	17	18	19	20
21	22	23	24	25	26	27	28	29	30

Atsakyta: 14

Liko: 37 min.



Kuris iš pateiktų atsakymo variantų nurodo vieną iš galimų skirtumų tarp paprastojo (naudojančio *POP3* protokolą) ir saityno el. pašto (žiniatinklio el. pašto, angl. *web mail*)?

- Saityno pašto išsiųstų laiškų kopijos dažniausiai saugomos el. pašto serveryje (arba iš viso nesaugomos), o paprastojo pašto išsiųstų laiškų kopijos dažniausiai saugomos naudotojo kompiuteryje.
- Saityno pašte galima įrašyti adresus į laukelį „Slaptoji kopija“ (BCC), paprastajame pašte tokios galimybės nėra.
- Tik saityno pašto laiškamis išsiųsti ir gauti reikalingas interneto ryšys.
- Paprastajame pašte galima sukurti adresų knygą ir ją tvarkyti, saityno pašte tokių galimybių dar nėra.

1	2	3	4	5	6	7	8	9	10
11	12	13	14	15	16	17	18	19	20
21	22	23	24	25	26	27	28	29	30

Atsakyta: 15

Liko: 36 min.



Kuris Lietuvos Respublikos teisės aktas apibrėžia kompiuterių programų kūrėjų teises ir pareigas?

- Lietuvos Respublikos autorių teisių ir gretutinių teisių įstatymas.
- Lietuvos Respublikos baudžiamasis kodeksas.
- Lietuvos Respublikos Konstitucija.
- Lietuvos Respublikos civilinis kodeksas.

1	2	3	4	5	6	7	8	9	10
11	12	13	14	15	16	17	18	19	20
21	22	23	24	25	26	27	28	29	30

Atsakyta: 16

Liko: 36 min.





Internetinės paieškos sistemai *Google* pateikėme kelias užklausas. Pagal kurią užklausą galima tikėtis, kad bus pateikta mažiausia nuorodų?

- "automobilių remonto" dirbtuvės
- automobilių remonto dirbtuvės
- "automobilių remonto dirbtuvės"
- automobilių "remonto dirbtuvės"

1	2	3	4	5	6	7	8	9	10
11	12	13	14	15	16	17	18	19	20
21	22	23	24	25	26	27	28	29	30

Atsakyta: 17

Liko: 35 min.



Portugalų kalba išleistame laikraštyje pastebėjome kelis užrašus, kurie pasirodė panašūs į naudojamus internete. Kuris iš šių užrašų reiškia mobiliam telefonui skirtos svetainės adresą?

- ftp://info.hp.pt
- http://www.hp.pt
- info@hp.pt
- wap.hp.pt

1	2	3	4	5	6	7	8	9	10
11	12	13	14	15	16	17	18	19	20
21	22	23	24	25	26	27	28	29	30

Atsakyta: 18

Liko: 35 min.



Tvarkomame dokumente (naudojama teksto rengimo programa) pastraipos stiliuje galima nurodyti šiuos formatus:

- Teksto spalvą, raidžių retinimą, automatinį puslapių numeravimą.
- Teksto lygiuotę, intervalą tarp eilučių, teksto spalvą.
- Pustlapio dydį, padėtį, paraštes.
- Teksto lygiuotę, pastraipų ženklinimą, iliustracijų įrėminimą.

1	2	3	4	5	6	7	8	9	10
11	12	13	14	15	16	17	18	19	20
21	22	23	24	25	26	27	28	29	30

Atsakyta: 19

Liko: 34 min.



Paveikslėlyje matome elektroninio laiško antraštinę dalį:

Kam skirtas rodykle pažymėtas laukelis  
*Tema* (angl. *Subject*)?



Siųsti

Kam:

Kopija:

Nematoma kopija:

Tema:

- Gavėjų, kuriems siunčiama laiško kopija, adresams įrašyti.
- Gavėjų, kuriems siunčiama laiško kopija ir kurių adresų nematys pagrindiniai gavėjai, adresams įrašyti.
- Laiško pagrindinio gavėjo adresui įrašyti.
- Laiško paskirčiai apibūdinti.

1	2	3	4	5	6	7	8	9	10
11	12	13	14	15	16	17	18	19	20
21	22	23	24	25	26	27	28	29	30

Atsakyta: 20

Liko: 34 min.



	A	B	C	D
1	Prekė	Kaina	Antkainis, %	Visa kaina
2	Knyga	10,00 Lt		13,30 Lt

Visa prekės kaina (D2 langelis) apskaičiuojama pagal formulę

$$=B2*C2+B2$$

Ką reikia įrašyti langelyje C2, kad gautume D2 langelyje esantį skaičių?

- 33 %
- 0,133 %
- 133 %
- 0,33 %

1	2	3	4	5	6	7	8	9	10
11	12	13	14	15	16	17	18	19	20
21	22	23	24	25	26	27	28	29	30

Atsakyta: 21

Liko: 32 min.



Pirmoje eilutėje įrašyti pradiniai duomenys (penki skaičiai), 3-oje eilutėje – rezultatai (skaičiai 5 ir 3). Šalia pateiktos formulės, kuriomis naudojantis gauti tie rezultatai. Kokius gausime rezultatus, jei į langelį **D1** įrašysime nulį?

	A	B	C	D	E	F
1	1	2	3	4	5	
2						
3	5			3		

↑ =COUNT(A1:E1)      ↑ =AVERAGE(A1:E1)

- 5 ir 2,2
- 4 ir 2,4
- 5 ir 4,4
- 4 ir 4,5

1	2	3	4	5	6	7	8	9	10
11	12	13	14	15	16	17	18	19	20
21	22	23	24	25	26	27	28	29	30

Atsakyta: 22

Liko: 31 min.



Lentelėje yra skaičiai. Langelyje C7 įrašyta tokia formulė:

=IF(C6=1;MIN(C1:C6);if(C5=2;SUM(C1:C6);  
MAX(C1:C6)))

Koks atsakymas bus langelyje C7?

- 5
- 1
- 6
- 14

	A	B	C	D
1			4	
2			1	
3			1	
4			5	
5			1	
6			2	
7				

1	2	3	4	5	6	7	8	9	10
11	12	13	14	15	16	17	18	19	20
21	22	23	24	25	26	27	28	29	30

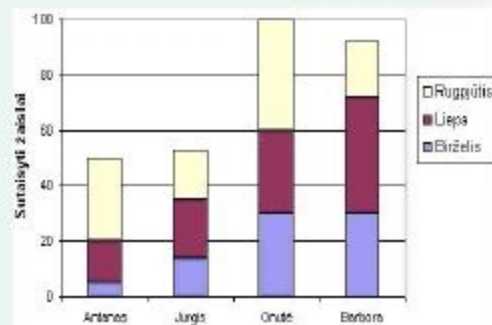
Atsakyta: 23

Liko: 31 min.



Vasarą keturi draugai nutarė suremontuoti šalia esančio vaikų darželio žaislus. Jie remontavo mašinėles ir siuvo lėlėms drabužėlius. Visų sutaisytų žaislų apskaitą rudenį atliko skaičiuokle ir tuos pačius duomenis pavaizdavo diagrama.

Kiek žaislų **liepos mėnesį** sutaisė **Onutė**?



● 20

● 40

● 30

● 25

1	2	3	4	5	6	7	8	9	10
11	12	13	14	15	16	17	18	19	20
21	22	23	24	25	26	27	28	29	30

Atsakyta: 24

Liko: 30 min.





Automatinėms dokumento tvarkymo priemonėms priskiriami tokie veiksmai:

- puslapio paraščių tvarkymas.
- braižymo įrankių bei matematinių formulių naudojimas.
- paveikslų tvarkymas: apkarpymas, įrėminimas, skaidrios spalvos (angl. *transparent*) nurodymas.
- teksto fragmentų pabaigos siūlymas ir taisymas, žodžių rašybos tikrinimas.

1	2	3	4	5	6	7	8	9	10
11	12	13	14	15	16	17	18	19	20
21	22	23	24	25	26	27	28	29	30

Atsakyta: 25

Liko: 30 min.



Pagal kuriuos stulpelius ir kaip turi būti rikiuojami lentelės duomenys, kad sąrašo pradžioje būtų visos mergaitės, o geriausiai pasirodę **šiuolio į aukštį** rungties dalyviai – aukščiausiai kitų dalyvių atžvilgiu?

	A	B	C	D	E	F	G
1	Starto Nr.	Vardas	Mergaitė berniukas (m. b.)	Kieriuoliuke metimas (m)	100 m bėgimas (s)	Šuolis tūl (cm)	Šuolis aukštis (cm)
2	1	Jurgita	m	52	17,2	241	124
3	2	Aistė	m	48	17,8	261	109
4	3	Juozas	b	48	18,1	238	105
5	4	Tadas	b	48	18,7	202	106
6	5	Mykolas	b	51	17,1	241	106
7	6	bers	m	56	17,6	190	114
8	7	Divija	m	54	19,4	230	111
9	8	Auži	m	44	18,2	195	118
10	9	Algasas	b	41	19,5	241	100
11	10	Vytautas	b	51	17,1	244	105
12	11	Genatė	m	49	18,7	202	106
13	12	Mykolas	b	51	17,1	241	106
14	13	Pranas	b	69	17,7	190	114
15	14	Jūlic	b	54	19,4	238	112

- Pagal C – mažėjančiai, pagal G – mažėjančiai.
- Pagal C – didėjančiai, pagal G – didėjančiai.
- Pagal C – didėjančiai, pagal G – mažėjančiai.
- Pagal C – mažėjančiai, pagal G – didėjančiai.

1	2	3	4	5	6	7	8	9	10
11	12	13	14	15	16	17	18	19	20
21	22	23	24	25	26	27	28	29	30

Atsakyta: 26

Liko: 29 min.



Visi cechai už elektrą moka tuo pačiu tarifu, kuris nurodytas antroje lentelės eilutėje. Kokią formulę reikia įrašyti į langelį C6, kad nukopijavus šį langelį į visą rėmeliu pažymėtą sritį būtų teisingai apskaičiuotos kiekvieno cecho suvartotos elektros kainos?

	A	B	C	D
1				
2	Tarfas			0,27 Lt
3				
4	Elektros suvartojimas cechuose			
5	<b>Cechas</b>	<b>Kiekis</b>	<b>Suma</b>	<b>Pastabos</b>
6	Įrankių	4500		
7	Pakavimo	255		tik apšvietimui
8	Galkaninis	14151		
9	Plovimo	2980		
10		Bendra suma	5.911,92 Lt	

● =B6 \* \$B\$2

● =B6 \* D2

● =B6 \* B2

● =B6 \* \$D\$2

1	2	3	4	5	6	7	8	9	10
11	12	13	14	15	16	17	18	19	20
21	22	23	24	25	26	27	28	29	30

Atsakyta: 27

Liko: 28 min.



Langelyje E1 įrašyta formulė:

=AVERAGE(A1:\$D1).

	A	B	C	D	E	F
1	2	5	8	9	6,0	
2	4	4	6	6		
3						

Koks bus atsakymas langelyje E2, jei langelį E1 nukopijuosime į langelį E2?

- 5,0
- 6,0
- 5,5
- 6,5

1	2	3	4	5	6	7	8	9	10
11	12	13	14	15	16	17	18	19	20
21	22	23	24	25	26	27	28	29	30

Atsakyta: 28

Liko: 27 min.

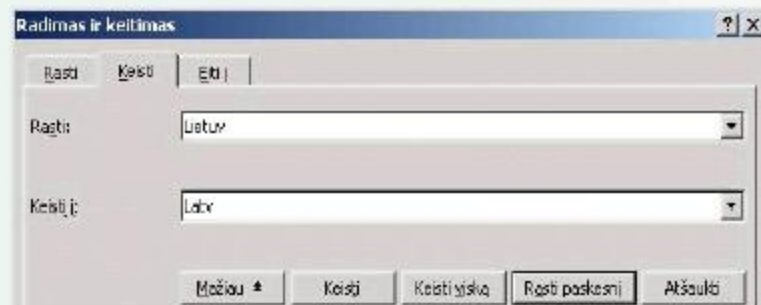


Tekstų rengykle Martynas parengė tokių teksto fragmentą:

*Lietuvių mitologija yra socialinių mokslų šaka, tirianti mitus, legendas, pasakas ir kt., taip pat „mitologija“ gali reikšti mitų visumą. Lietuvių mitologija nepainiotina su senovės lietuvių religija, nes religija nėra mokslo šaka.*

Tačiau vėliau persigalvojo ir nusprendė automatinėmis teksto tvarkymo priemonėmis pakeisti vieną žodį kitu.

Teksto žymeklis buvo teksto pradžioje, kai Martynas spragtelėjo mygtuką „Rasti paskesni“ (angl. *Find Next*), po to dar spragtelėjo mygtuką „Keisti“ (angl. *Replace*). Kiek keitimų bus atlikta parengtame teksto fragmente?

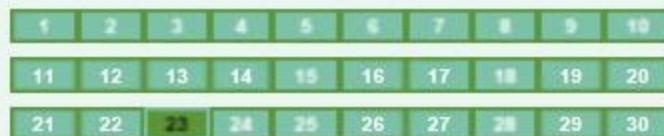


2

0

3

1



Atsakyta: 1

Liko: 44 min.



Parengėme tekstinį kelių puslapių dokumentą. Norime išspausdinti tris ne iš eilės einančius puslapius. Kaip tai galima padaryti?

- Galima spausdinti tik visą dokumentą.
- Pažymėti tuos tris puslapius ir pasirinkti spausdinimo parinktį „Spausdinti pažymėtą sritį“ (angl. *Print, Selection*).
- Pasirinkti spausdinimo parinktį „Spausdinti puslapius“ ir kopijų nurodymo langelyje įrašyti skaičių 3 (*Print Pages, Number of Copies*).
- Pasirinkti spausdinimo parinktį „Spausdinti puslapius“ (angl. *Print Pages*) ir nurodyti reikiamų puslapių numerius.

1	2	3	4	5	6	7	8	9	10
11	12	13	14	15	16	17	18	19	20
21	22	23	24	25	26	27	28	29	30

Atsakyta: 30

Liko: 24 min.

